

«СОГЛАСОВАНО»

Начальник управления образования
и по делам молодежи
исполнительного комитета
г. Наб Челны

_____ Хузин Р.Н.

«СОГЛАСОВАНО»
Начальник отдела ГИБДД УМВД
России по г. Наб. Челны

_____ Кадиков Р.З.

«УТВЕРЖДАЮ»

директор МБОУ "Гимназия №54"

_____ Исаев Р.Р.

ПАСПОРТ

дорожной безопасности образовательного учреждения
(т и п о в о й)

Муниципальное бюджетное общеобразовательное
учреждение «Гимназия №54»

2021 г

ОБЩИЕ СВЕДЕНИЯ

Муниципальное бюджетное общеобразовательное учреждение «Гимназия №54»

Тип ОУ – общеобразовательное учреждение
Юридический адрес ОУ: РТ, г. Набережные Челны, Бульвар Касимова, д.6

Фактический адрес ОУ: РТ, г. Набережные Челны, Бульвар Касимова, д.6

Директор гимназии

Исаев Рамиль Робертович 8(552) 34-56-80

Заместитель директора по учебной работе

Салахиева Фаниса Мингатовна 8(552) 34-58-57

Заместитель директора по воспитательной работе

Загуменова Диляра Гаптулхаевна 8(552) 34-58-57

(фамилия, имя, отчество)

(телефон)

Ответственные работники муниципального органа образования

Заведующая сектором воспитания и ДО детей

Бросалина Т.Г.

(должность)

(фамилия, имя, отчество)

Ответственные от

(телефон)

Госавтоинспекции

Нач. отдела пропаганды ГИБДД Гайнуллин И.Р.

Ответственные работники за мероприятия по профилактике детского травматизма

Заместитель директора гимназии по ВР

Загуменова Д.Г.

(должность)

(фамилия, имя, отчество)

8(552)34-58-57

(телефон)

Руководитель или ответственный работник дорожно-эксплуатационной организации, осуществляющей содержание УДС

Генеральный директор Управляющей компании "Махалля"

Дубич Александр Николаевич, 8(552) 34-59-83

Руководитель или ответственный работник дорожно-эксплуатационной организации, осуществляющей содержание ТСОДД

Генеральный директор Управляющей компании "Махалля"

Дубич Александр Николаевич 8(552) 34-59-83

Количество учащихся - 671

Наличие уголка по БДД – да, 2 этаж

Наличие класса по БДД – нет

Наличие автогородка (площадки) по БДД - нет

Наличие автобуса в ОУ - нет

Время занятий в МБОУ «Гимназия №54»:

1-ая смена: 8:30 - 14:15

внеклассные занятия: 14:30-19:00

Телефоны оперативных служб:

СОДЕРЖАНИЕ

I. План-схемы МБОУ «Гимназия №54»:

- 1) район расположения МБОУ «Гимназия №54», пути движения транспортных средств и детей (учеников, обучающихся);
- 2) организация дорожного движения в непосредственной близости от образовательного учреждения с размещением соответствующих технических средств, маршруты движения детей и расположение парковочных мест;
- 3) маршруты движения организованных групп детей от МБОУ «Гимназия №54» к стадиону, парку или к спортивно-оздоровительному комплексу;
- 4) пути движения транспортных средств к местам разгрузки/погрузки и рекомендуемых безопасных путей передвижения детей по территории образовательного учреждения.

II. Приложения

План-схема пути движения транспортных средств и детей (обучающихся, воспитанников) при проведении дорожных ремонтно-строительных работ вблизи образовательного учреждения

(при отсутствии автобуса)

Сведения об организациях, осуществляющих перевозку детей специальным транспортным средством (автобусом)

Рекомендуемый список контактов организаций, осуществляющих перевозку детей специальным транспортным средством (автобусом).

(При перевозке детей специальным транспортным средством (автобусом) сторонней организацией заполняется карточка. Заполненная карточка хранится в разделе «Приложение»)

Информационная карточка перевозок детей специальным транспортным средством (автобусом)

Общие сведения

Марка _____
Модель _____
Государственный регистрационный знак _____
Год выпуска _____ Количество мест в автобусе _____
Соответствие конструкции требованиям, предъявляемым к школьным автобусам

1. Сведения о владельце

Владелец _____
(наименование организации)

Юридический адрес владельца _____

Фактический адрес владельца _____

Телефон ответственного лица _____

2. Сведения о водителе автобуса

Фамилия, имя, отчество _____
Принят на работу _____

Стаж вождения категории D _____
Телефон _____

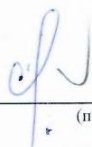
3. Организационно-техническое обеспечение

Лицо, ответственное за обеспечение безопасности дорожного движения:

назначено _____,
прошло аттестацию _____.

Дата последнего технического осмотра _____

Директор (руководитель)
образовательного учреждения _____



(подпись)

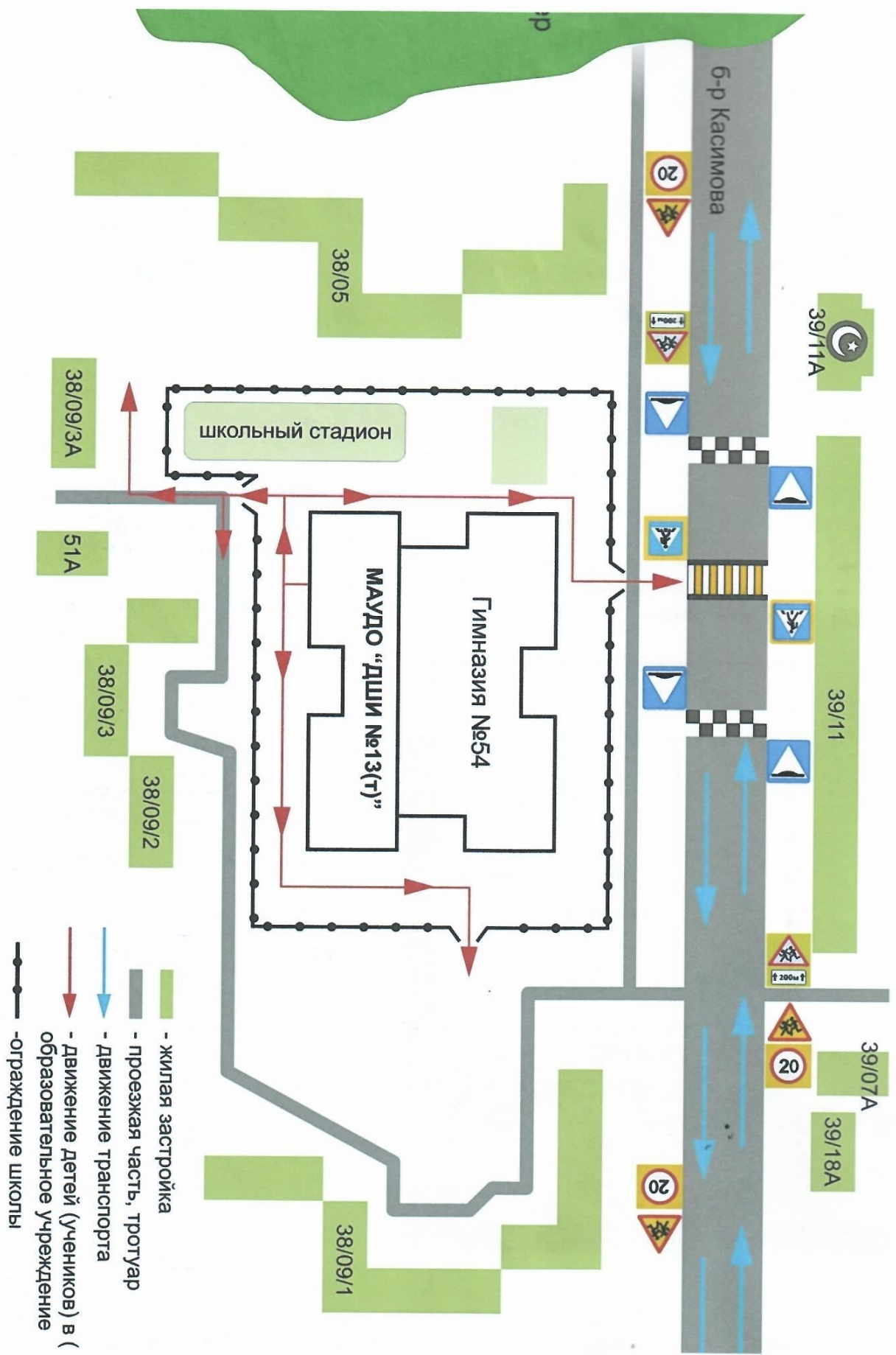
(Ф.И.О.)

Руководитель организации,
осуществляющей перевозку детей
специальным транспортом
(автобусом) _____

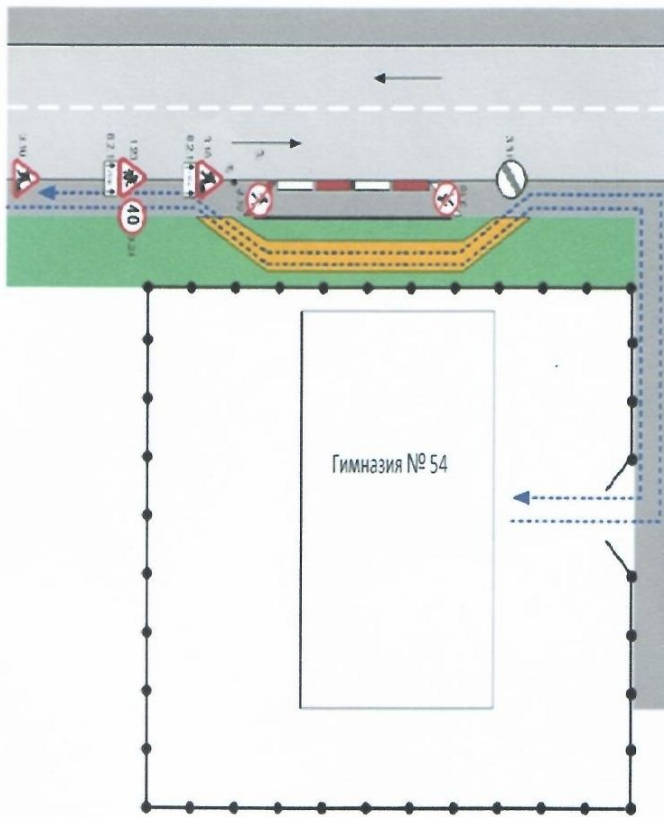
(подпись)




(Ф.И.О.)

План - схема организации Дорожного Движения в непосредственной близости от МБОУ "Гимназия №54"



**План-схема пути движения транспортных средств и детей
при проведении дорожных ремонтно-строительных работ вблизи
МБОУ «Гимназия №54»**



-  - временная пешеходная дорожка
-  - направление движения транспортного средства
-  - рекомендуемое направление движения детей (учеников)

Пронумеровано, прошнуровано,
скреплено печатью

листов

Директор МБОУ «Гимназия «54»

Р.Р. Исаев

